



# RAPPORT D'IMPACT

# 2025



# Un réseau engagé au service des entrepreneurs : accompagner l'audace entrepreneuriale



**MAURO CUZZONI**  
Président d'Initiative  
Touraine Val de Loire



**PHILIPPE CROUZET**  
Nouveau Président  
d'Initiative France

## “ Une dynamique renouvelée

2025 marque un tournant pour Initiative Touraine Val de Loire.

L'année a été ponctuée d'ajustements internes, mais a surtout révélé la capacité d'adaptation de notre association, qui a su maintenir un bon niveau d'activité grâce à l'engagement constant d'une équipe salariée temporairement réduite.

Sur le terrain, les besoins évoluent. Les porteurs de projet et entrepreneurs sont de plus en plus vulnérables face à des défis complexes. Cette réalité renforce le sens de notre mission : proposer un accompagnement global, où l'humain occupe une place essentielle, en complément du soutien financier, le tout au service de projets utiles au territoire.

Notre dynamique s'appuie pour cela sur un collectif solide. Les bénévoles, plus nombreux, se mobilisent activement aux côtés des entrepreneurs. Les partenaires aussi sont pleinement engagés et contribuent chaque jour à la qualité de notre accompagnement.

L'année 2025 marque également une avancée à l'échelle départementale, avec l'implication de l'ensemble des EPCI. Malgré des contextes économiques contrastés, ces partenariats locaux renforcent notre présence sur le territoire.

Ils nous permettront d'aller davantage vers les porteurs de projets, dans les ruralités et les quartiers, et de développer des accompagnements post-financement diversifiés, notamment en collectif.

**Poursuivons en 2026 notre engagement pour un accompagnement de proximité, humain et durable, au service des entrepreneurs et du développement de notre territoire.**



## “ Avec nous, l'entrepreneuriat prend racine

En 2025, les Français continuent à plébisciter l'entrepreneuriat, puissant vecteur d'épanouissement personnel et professionnel.

Le réseau Initiative France a ainsi financé et accompagné près de 25 000 entrepreneurs, rendant possible la création ou le maintien de plus de 50 000 emplois. Alors que le contexte économique aurait pu constituer un frein, la mobilisation exemplaire de nos forces vives et de nos partenaires a permis de maintenir un haut niveau d'activité.

Des centres-villes aux territoires ruraux, des quartiers aux territoires d'innovation, nous agissons aux côtés des entrepreneurs pour leur apporter bien plus qu'un prêt d'honneur : un accompagnement professionnel, bienveillant et dans la durée.

Solidaires et durables, les projets que nous soutenons le sont ! La communauté du Label Initiative Remarquable compte 133 nouveaux membres, porteurs d'impact positif sur l'environnement et la société.

Pour aborder les années qui viennent avec confiance, notre réseau a adopté en 2025 une mission, qui nous porte et guide toutes nos actions.

C'est par notre mobilisation collective et des synergies toujours plus nombreuses avec tout l'écosystème que nous pourrons continuer à rendre possible l'émergence de projets qui font du bien aux territoires et à la société.

**En 2026, nous serons au rendez-vous avec de nouvelles ambitions. Car l'entrepreneuriat est plus que jamais le cœur battant de notre société et de notre économie !**



# Notre projet, aider le vôtre

## 1 Placer les entrepreneurs au coeur de notre action

en les accompagnant, en les finançant, en les mettant en réseau afin de permettre à chacun et à chacune de se réaliser à travers son projet entrepreneurial, en portant une attention particulière aux territoires et aux publics les plus fragiles.

## 2 Agir pour le développement économique et la vitalité de nos territoires

par l'aide à la création et à la reprise d'entreprises porteuses d'emplois et d'activités prospères et durables.

# Réseau Initiative

TOURAINNE VAL DE LOIRE

## 3 Contribuer à une économie responsable

pour participer à la transformation de notre société en veillant à l'équilibre entre performance économique et impacts environnementaux, sociaux et sociétaux des projets soutenus.

## 4 Affirmer notre mission d'intérêt général

et proposer à nos partenaires publics et privés des stratégies pour l'entrepreneuriat.

## 5 Être un réseau de compétences mobilisé pour l'entrepreneuriat de demain

qui fait preuve au quotidien d'agilité, d'innovation, de rigueur, de qualité de la vie au travail, de diversité des profils.



### Accompagnement gratuit

- . Étude du projet
- . Conseils personnalisés
- . Suivi post-crédation



### Financement par un prêt d'honneur 0 %

- . Prêt personnel sans intérêt ni garantie pour renforcer des fonds propres
- . Facilité d'accès à des financements bancaires



### Emploi et développement économique

- . Création ou maintien d'emplois
- . Dynamisation des territoires

## TAUX DE PÉRENNITÉ



91 % à 3 ans



75 % à 5 ans

## Les chiffres clés

Ils reflètent l'ampleur de notre accompagnement, le dynamisme des projets soutenus et l'impact financier généré sur le territoire.

En 2025



● **828** Porteurs de projets accueillis

● **394** Participants aux 25 réunions d'information collectives

● **136** Projets présentés en comité

→ **127** Projets d'entreprise soutenus

→ **455** Emplois directs créés ou maintenus  
(dont 305 nouveaux emplois)



● **1 290 500 €** Prêts d'honneur Initiative

→ Dont prêts régionaux Initiative **175 000 €**

● **189 200 €** Prêts d'honneur Création-Reprise Bpifrance

Prêt bancaires mobilisés **16 462 045 €**

L'effet levier

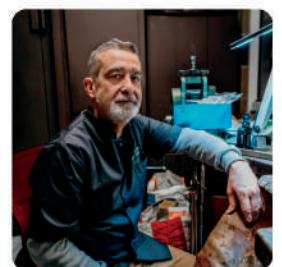
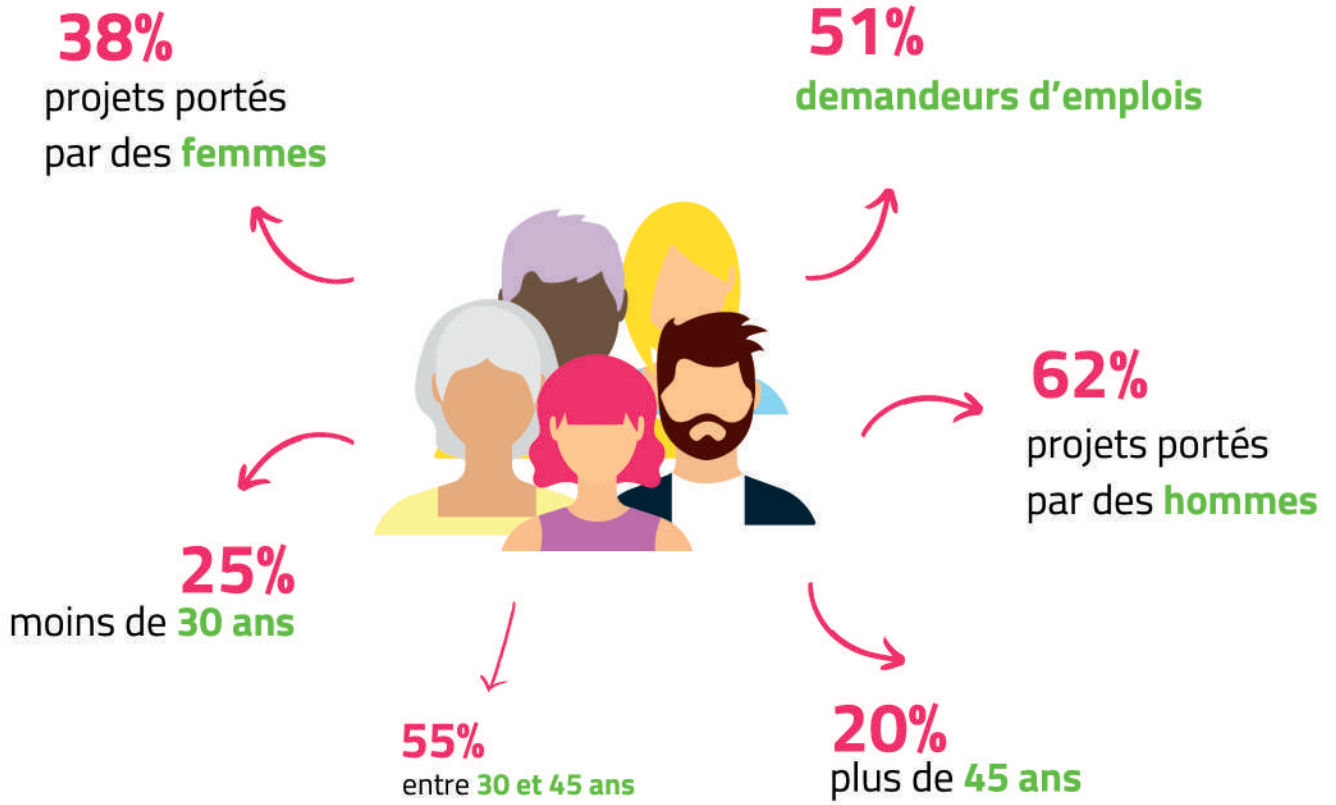
**1 €**  
de prêt d'honneur  
engagé



**11,13 €**  
de prêt bancaire  
engagé

# Les entrepreneuses et entrepreneurs de 2025

Ils incarnent le choix d'entreprendre, la diversité des profils accompagnés et la richesse des projets portés.



## Parmi celles et ceux qui ont bénéficié d'un soutien :

**85**  
ont créé  
leur entreprise

**55**  
ont repris  
une entreprise

**13**  
ont développé  
leur entreprise

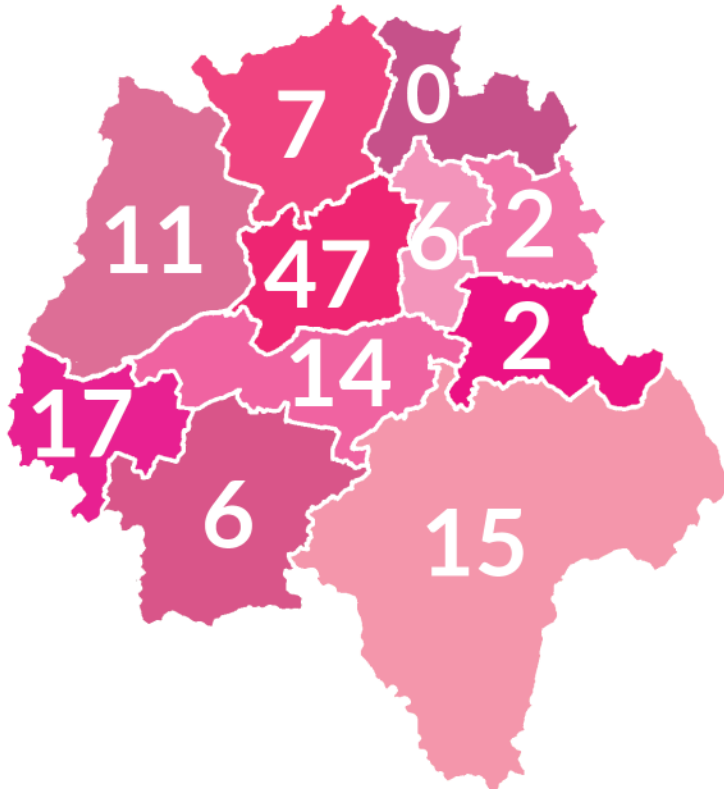
**4**  
ont relancé  
leur entreprise

# Notre impact économique

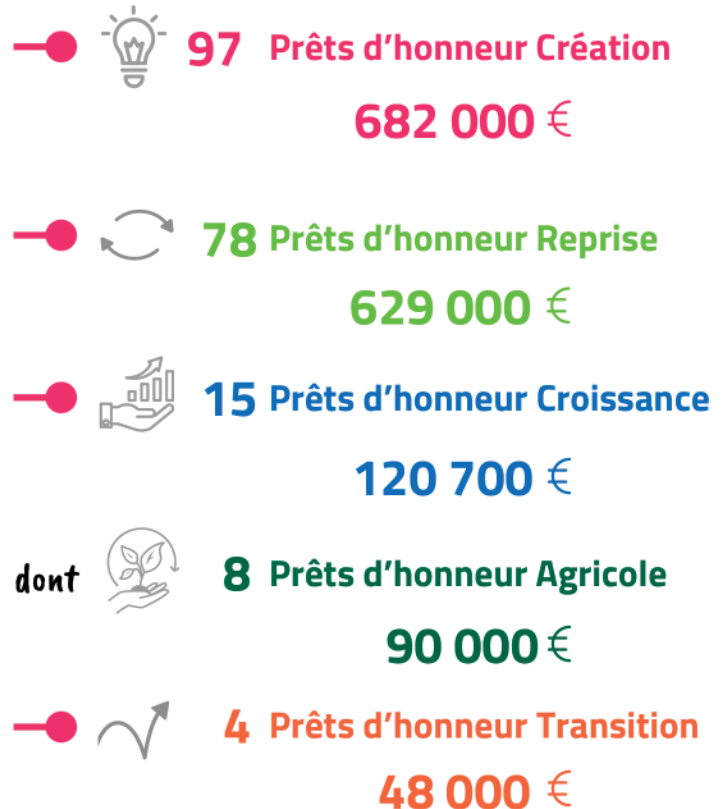
Il est illustré par l'étendue des projets soutenus, des secteurs d'activités et des territoires accompagnés.

## 17,94 millions € investis dans l'économie du territoire

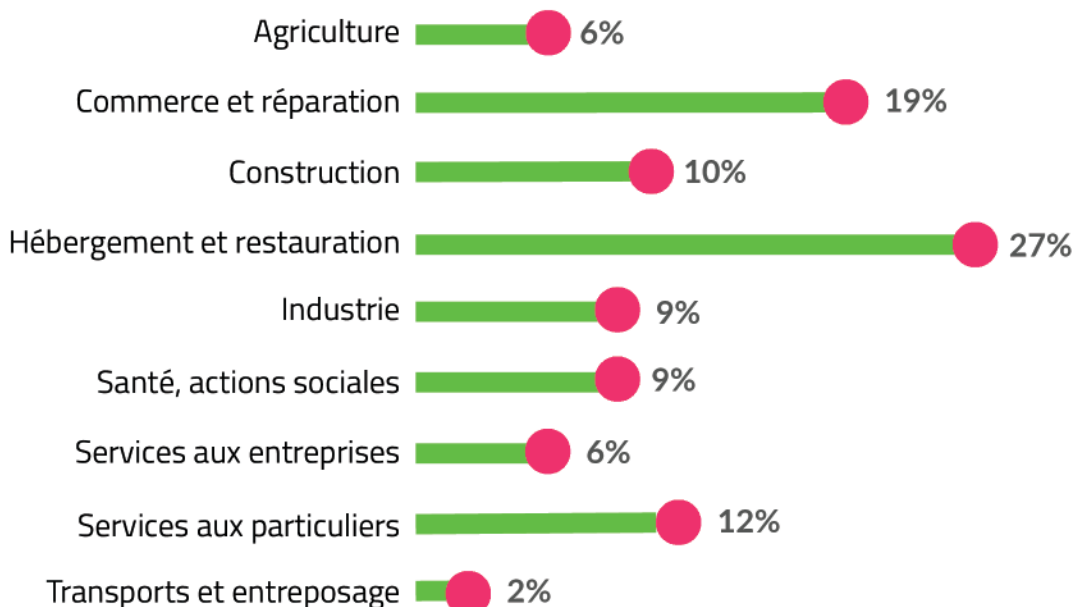
### PROJETS :



### FINANCEMENTS :



### SECTEURS D'ACTIVITÉS :



# Créer son entreprise avant 30 ans

Soutenir et financer les jeunes de moins de 30 ans

## Témoignage d'entrepreneur



Situé au plein cœur des vignobles de Touraine, la matière première était une évidence: ALCHIMÉA est en effet une marque de cosmétique éthique qui repose sur la valorisation des pépins de raisin issus de l'agriculture biologique locale.

**"Chez ALCHIMÉA, notre matière première ne se cultive pas, elle se révèle. Dans chaque pépin de raisin se cache un trésor, nous lui donnons une seconde vie. En revalorisant les pépins issus du marc de raisin, nous créons sans prélever, nous transformons sans produire. La seule chose que nous produisons, c'est du bon sens, en instaurant un modèle circulaire et respectueux de l'environnement."**

Ancienne restauratrice, Karine Beaurepaire a fondé ALCHIMÉA en 2020 après une grosse remise en question liée à la pandémie. Cela l'a amenée à créer une activité ancrée dans les enjeux écologiques actuels.

**Les pépins de raisin sont alors apparus comme "le champ des possibles".**

### Son parcours

Pour Karine et son entreprise, obtenir le label Impact & Inclusion est remarquable **"est une véritable reconnaissance d'un engagement écoresponsable"**. Il souligne la cohérence de son projet avec des valeurs fortes: durabilité, innovation locale et respect de la nature. Passer devant un jury de experts a été vécu comme une validation précieuse, renforçant sa fierté de voir son projet répondre pleinement aux critères du label.



Pour l'avenir, ALCHIMÉA prépare le lancement de deux nouveaux produits, toujours en suivant l'exigence d'une formule la plus naturelle possible.

À ceux qui hésitent à candidater, Karine Beaurepaire adresse un précieux conseil:

**"Je recommande à 100%! Il ne faut pas hésiter à se lancer"**. Recevoir l'approbation d'un jury aux profils variés a été pour elle une expérience très valorisante, confirmant **"la valeur et la pertinence"** de son engagement.

## Le concours de Pitch, c'est :

- Un **concours national** pour les entrepreneurs **de moins de 30 ans**
- Un **pitch vidéo de 2 minutes** pour présenter son projet
- Une **mise en lumière** des entrepreneurs finalistes
- Des **prix financiers** pour soutenir le développement des lauréats

CONCOURS DE  
**pitch**  
par le réseau  
Initiative France  
#4



**Laurie VERHELST**, finaliste de l'édition 2025 pour **Ma Petite Malle d'Éveil** et accompagnée par **Initiative Touraine Val de Loire**

# Soutenir et valoriser l'entrepreneuriat responsable

Objectif : sensibiliser 100 % des entrepreneurs à la transition ! De plus en plus d'entrepreneurs sont labellisés Initiative Remarquable pour leur impact positif sur l'environnement et la société.



## Témoignage d'entrepreneur

Du droit notarial à l'élevage de poules anciennes, il n'y a qu'un pas que Manuela Leduc a franchi avec passion.

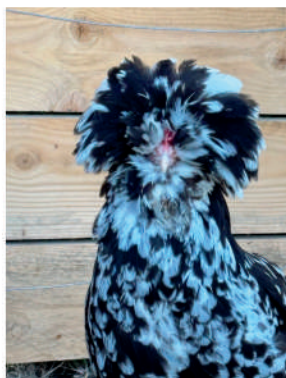
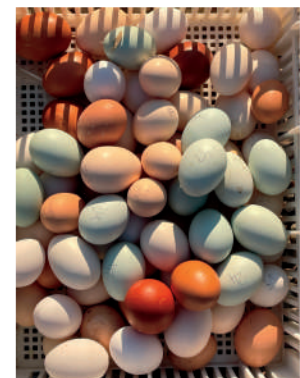
Pour la fondatrice du Haut Montmartre à Cléré-les-Pins, c'est avant tout un retour à la terre et au bon sens. Lauréate du Label Initiative Remarquable, elle prouve que l'entrepreneuriat peut être un puissant levier de protection du patrimoine vivant.

### L'ambassadrice des races oubliées

Créé en 2020, Le Haut Montmartre n'est pas un élevage ordinaire. Ici, pas de poules rousses hybrides, mais des races d'ornement et des lignées françaises menacées.

« Sur 47 races de poules en France, 46 sont menacées », rappelle Manuela.

Sa mission ? Sensibiliser le grand public à la biodiversité. Pour elle, la préservation de la nature commence dans le jardin de chacun.



### L'accompagnement : un regard humain

Manuela a sollicité notre association à la création de son élevage puis pour la croissance de son entreprise. Elle est particulièrement sensible à la dimension humaine de l'accompagnement proposé par Initiative Touraine Val de Loire.

Elle met notamment en avant la qualité de sa relation avec son parrain, Philippe Lamy. « Quand on crée son entreprise, on a la tête dans le guidon et on s'oublie un peu. Cet œil extérieur est essentiel. »

### Une entrepreneure labellisée

Le Label Initiative Remarquable est venu couronner l'engagement de Manuela pour la défense de la biodiversité. Plus qu'une simple distinction, il lui offre une tribune pour défendre une agriculture basée sur l'économie circulaire et le respect du rythme naturel des animaux.

### De nouveaux horizons

Toujours en mouvement, Manuela se lance un nouveau défi : la commercialisation d'œufs du patrimoine, des œufs aux couleurs naturelles et variées. Elle propose également un grand marché des producteurs une fois par an, un moment de partage et de soutien.

Son conseil pour ceux qui hésitent à solliciter le label ? « Foncez ! L'exercice du pitch et l'échange avec le jury sont enrichissants. Il pousse tout entrepreneur en quête de sens et d'impact à se challenger ! »

## Le Label Initiative Remarquable, c'est :

### ● La reconnaissance

attribuée à toutes les entreprises soutenues par le réseau Initiative France qui s'inscrivent dans une démarche responsable plus

### ● Une visibilité nationale

les labellisés sont présents sur l'annuaire des entreprises Label Initiative Remarquable

### ● Une communauté d'entrepreneurs

qui bénéficie de soutien, d'accompagnement ciblés et un accès à un réseau

### ● Accessible

dès la création de l'entreprise

# Faire décoller l'entrepreneuriat des femmes

Le réseau Initiative participe à la lutte contre les stéréotypes de genre et propose des programmes d'accompagnement dédiés pour soutenir les femmes dans leur aventure entrepreneuriale.

## Témoignage d'entrepreneur



Dans le paysage entrepreneurial de la Touraine, le parcours de Maud Tondereau se distingue par sa résilience et son authenticité. La fondatrice de MIRKA COSMÉTIQUE PAYSANNE incarne une vision de l'entrepreneuriat féminin où le savoir-faire traditionnel s'allie au respect du vivant.

### Un retour aux sources salvateur

L'aventure naît d'un voyage sensoriel commencé il y a dix ans au Maroc, où Maud s'initie au monde des plantes aromatiques et médicinales ainsi qu'à la distillation. En 2020, après une épreuve personnelle douloureuse, elle décide de transformer ce savoir-faire en projet de vie. Elle choisit alors de se réinstaller à « Mirka », la parcelle familiale de son enfance à Bueil-en-Touraine. C'est là qu'elle cultive désormais les fleurs et les plantes qui composent ses cosmétiques naturels et biologiques.

### L'accompagnement : le levier de la crédibilité

Pour Maud, entreprendre au féminin ne signifie pas entreprendre seule. Consciente des défis administratifs et financiers à relever, elle a su s'entourer de structures solides, comme Initiative Touraine Val de Loire. « J'ai trouvé dans votre association **une écoute bienveillante et un soutien moral pour briser l'isolement du monde agricole** ».

« L'accompagnement d'Initiative est déterminant pour ma posture de dirigeante. La pluralité des acteurs de l'association me permet de me sentir soutenue. **C'est rassurant d'être accompagnée : c'est un signe de confiance, de crédibilité et cela donne de l'élan !** »

### Une vision d'avenir entre sororité et innovation

Aujourd'hui, alors qu'elle vole de ses propres ailes depuis fin 2025, Maud développe une gamme de soins du visage et pour le corps, issue de ses propres macérations et distillations. Son regard est déjà tourné vers l'avenir : tester la culture de fleurs méditerranéennes pour créer des parfums naturels.



Son message aux femmes qui hésitent à se lancer ? « **Entourez-vous d'entrepreneurs, hommes et femmes !** » Pour elle, l'entraide et l'honnêteté sans fard permettent de surmonter les difficultés du parcours entrepreneurial que chacun traverse. Maud Tondereau considère l'entrepreneuriat comme un chemin de sincérité où chaque étape, même l'échec potentiel, est une opportunité de rebond. Une belle leçon de courage et de sagesse paysanne par cette entrepreneure engagée !

## Le programme Vis ma Vie d'Entrepreneuse, c'est :

- Une **rencontre** entre jeunes entrepreneuses et dirigeantes expérimentées
- Une **journée partagée** pour découvrir le quotidien d'une dirigeante d'entreprise
- Une **expérience** pour mieux appréhender **la réalité de l'entrepreneuriat**
- Un **échange entre femmes** entrepreneuses fondé sur l'entraide et le partage de conseils
- Un **dispositif qui renforce la confiance et sécurise les parcours entrepreneuriaux féminins**



# Des forces vives en action

## Un accueil personnalisé et gratuit

Tout au long du parcours des porteurs de projet, l'équipe les accompagne, instruit les demandes de financement et veille à la réussite de la création, reprise ou croissance de leur projet.

## Un soutien précieux et engagé

Lors du comité d'agrément et dans les années suivant le lancement, des bénévoles partagent gratuitement leur savoir-faire, expertise et expérience avec les entrepreneurs Initiative.

# 113 Parrainages en cours en 2025



5



Salariés

170

Bénévoles



dont



31

Administrateurs

140

Membres de comités  
d'agrément

32

Marraines et Parrains



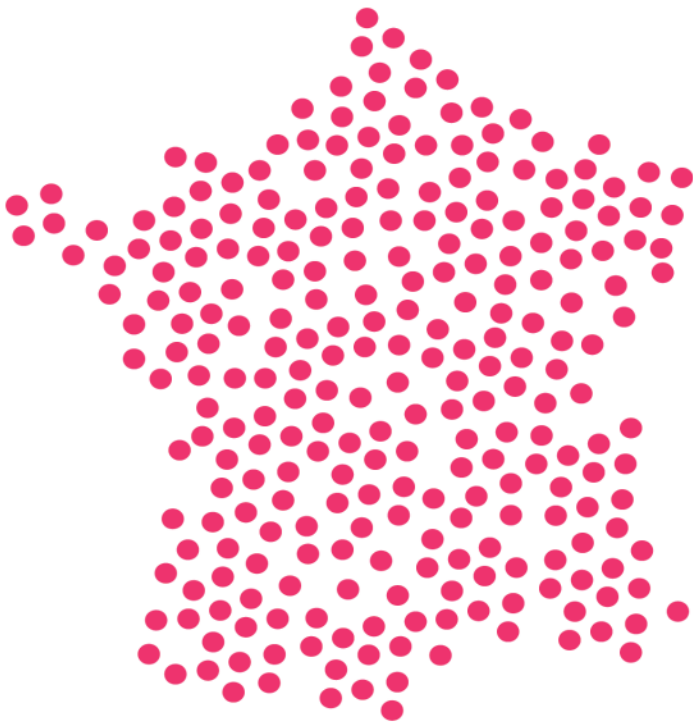
# Initiative France, un réseau national

Initiative France : Le premier réseau associatif pour financer et accompagner les créateurs, repreneurs et développeurs d'entreprises avec des prêts d'honneur à taux 0% et un accompagnement sur-mesure.

## En 2025

### 25 378

porteurs de projets d'entreprise financés et accompagnés par les **202 associations locales** du réseau Initiative France



### 13 737

porteurs de projets de création

### 9 955

porteurs de projets de reprise

### 1 686

porteurs de projets de croissance & transition

### 90 %

des entrepreneurs passent le **cap des 3 ans** avec le soutien des associations locales



### 1 200

salariés



### 202

associations locales



### + de 20 000

experts-bénévoles



### 790

lieux d'accueil

# Des partenaires publics et privés mobilisés

L'action d'Initiative Touraine Val de Loire repose en grande partie sur l'appui de partenaires publics et privés. Leur engagement est essentiel pour aider les entrepreneurs à sécuriser et développer leurs projets, en bénéficiant d'un véritable levier pour réussir.

Merci pour leur soutien.

## Les partenaires publics



## Les collectivités locales



## Les organismes financiers



## Les experts-comptables



## Les entreprises et fondations



## Les organismes d'accompagnement



02 47 97 73 61

[contact@initiative-tourainevalde Loire.fr](mailto:contact@initiative-tourainevalde Loire.fr)



Imprimé par notre partenaire BNPPARIBAS

